

Oprawa do obiektów sportowych - Biały raster - bezpośredni szerokostrumieniowy

Korpus z blachy stalowej z otaczającą go krawędzią o stałej szerokości i występami o wysokości 7 mm przystosowany do zakrytych, symetrycznych konstrukcji szynowych i sufitów wyciętych; Kolor korpusu biały beskidzki RAL 9016; Bezpośredni szerokostrumieniowy rozsył światła za pomocą rastra metalowego z blachy stalowej, ze stabilnymi, gładkimi lamelkami poprzecznymi; lakier w kolorze białym, zbliżonym do RAL 9016; z odbłyśnikiem trójkątnym, raster jednostronnie uchylny; odporny na uderzenia piłką. Mocowanie rastra za pomocą zapięć sprężynowych odpornych na uderzenia piłką, które można otworzyć tylko za pomocą narzędzia; Przyłącze elektryczne poprzez 5-biegunowy zacisk przyłączeniowy ze stykami wtykowymi.; z konwerterem przełączającym na tryb oświetlenia awaryjnego na życzenie. Okablowanie do łączenia w dwóch grupach, grupowanie modułów LED 1x wewnątrz i 2x zewnątrz;. Uchwyty mocujące BBT do zakrytych, symetrycznych konstrukcji szynowych lub sufitów wyciętych, zamawiane osobno.

CHARAKTERYSTYKA

Numer katalogowy	78130034100
Numer EAN	4020863317394
Numer taryfy celnej	94051190
Znak jakości	IP 20, Klasa ochronności I, F, Wytrzymałość na uderzenie piłką tenisową, Wytrzymałość na uderzenie piłką, Indoor, CE
Klasa odporności IK	IK03
Temperatura otoczenia	ta 25°C
Okres gwarancji	5 lata
Możliwość dofinansowania ze środków państwowych	BEG – dofinansowanie do domów energooszczędnych (ważne tylko dla Niemiec)

ELEKTROTECHNIKA

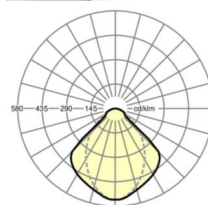
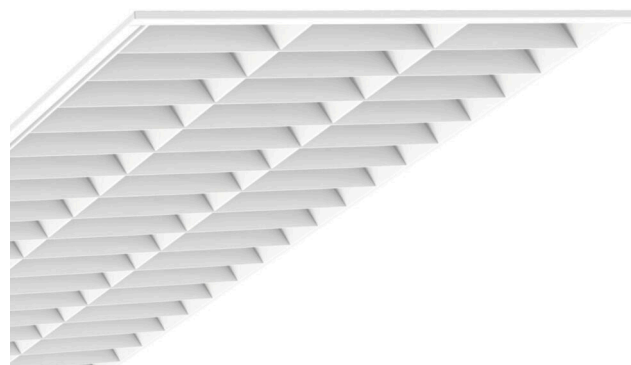
Zasilacz	Elektroniczny sterownik (2 szt.)
Moc systemowa	114W
Napięcie sieciowe	230V/50Hz
Automat z bezpiecznikami (prąd rozruchowy)	13 szt./B10, 22 szt./B16, 22 szt./C10, 37 szt./C16
Klasa efektywności energetycznej/Źródło światła	B

TECHNIKA ŚWIETLNA

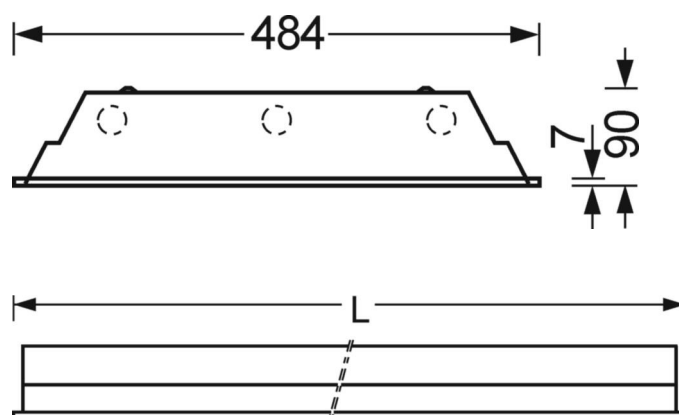
Wyposażenie	LED, współczynnik oddawania barw/kolor światła CRI ≥ 80 / 4000K
Tolerancja koloru (MacAdam)	3SDCM
Bezpieczeństwo fotobiologiczne (Oprawa)	RG1
Nominalny strumień świetlny	14579lm
Trwałość LED	50000h L80/B10 (Tq 25°C)
Wydajność oprawy	128lm/W
Kąt rozsyłu światła	(C0) / 75° (C90)
UGR pop./pod.	19.2 / 19.5

DEEP-LINK

<https://www.regiolum.de/pl/article/78130034100>



Odnosiłnik	LED 14600lm 840
ηLB	100 %
Φ ↓/↑	100 % / 0 %
UGR pop./pod.	19.2 / 19.5



MECHANIKA

Kolor obudowy	biały beskidzki RAL 9016
Wymiary (DxSzxW/ŚrxW)	1548mm x 484mm x 90mm
Głębokość	83mm
System sufitowy	ukryta symetryczna konstrukcja szynowa [VS], wycięte sufity
Wycięcie sufitu (LxW/D)	1535mm x 470mm
Głębokość montażu	250mm [AD]; 250mm [VS]
Masa (netto)	19.1kg
Rodzaj montażu	Montaż pojedynczy sufitowy wpuszczany

Wymiary

L	1548 mm	Długość
B	484 mm	Szerokość
H	90 mm	Wysokość
T	83 mm	Głębokość
DA(L)	1535 mm	Wymiary przekroju-długość
DA(B)	470 mm	Wymiary przekroju-szerokość
Et(AD)	250 mm	Minimalny odstęp od sufitu (sufit wycięty)
Et(VS)	250 mm	Minimalny odstęp od sufitu (ukryty symetryczny)
MLVS	1550 mm	Wielkość modułu-długość (ukryty symetryczny)
MBVS	484.5 mm	Wielkość modułu-szerokość (ukryty symetryczny)